



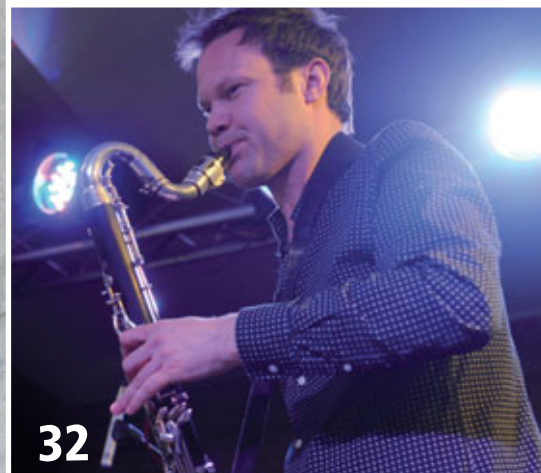
74

**Musikinstrumentenbau gelernt?**  
Berufsfachschule Ludwigsburg



20

**Nils Wogram**  
Strukturanalyse: 4 + 3 = 1



32

**Joris Roelofs**  
Bassklarinette wie Monster von Loch Ness



68

**Thomann**  
C-Melody Sax

78

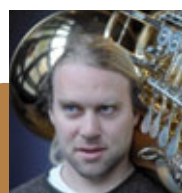
**Bach Stradivarius**  
LR190-43B

98

**Conn 48 H**  
Werkstattbericht

## INHALT 3.2014

Editorial	3
Moments	8
News	12
Zeitgeschehen Das Lied vom Trompeter	19
CD-/Noten-Tipps	110
Suche & Biete	118
Impressum	122



### TITELTHEMA

**Andreas M. Hofmeir**  
Lackschuh oder Barfuß? **PORTRAIT 28**

### MUSIKER

<b>Nils Wogram</b> Strukturanalyse mit „Riomar“	20
<b>Jorma K. Louhivuori</b> Über „Big Blue“ und sonderbare Wunder	24
<b>Sebastian Studnitzky</b> The String Project	26
<b>Joris Roelofs</b> Ohne Vorwarnung der Bassklarinette verfallen	32
<b>Max Merseny</b> Der Groove muss stimmen!	36
<b>Seun Kuti</b> Inkarnation des Afrobeats	38
<b>Alexandra Lehmler</b> Nach „No Blah BLah“ nun „Jazz, Baby!“	42
<b>Markus Neset</b> Gut gebrüllt, Löwe	46
<b>Hanna Paulsberg</b> Der norwegische Dreh	50
<b>Peter Ehwald</b> Ist Kreativität abrufbar?	52



PREMIUM LINE – die neue EXPRESSION Serie

„Das beste Expression  
Saxophon, das es je gab!“

(Testbericht SONIC, Ausgabe 4-2013)



Anzeige



42

**Jazz Baby!**

Alexandra Lehmler

## BRASS & WOODWIND

<b>Selmer „Focus“ &amp; „Concept“</b> Neue Bassklarinetten-Mundstücke	58
<b>Vintage Wood</b> King „Saxello“ Sopransax	60
<b>SR Technologies</b> Saxofonmundstücke aus L.A.	64
<b>C-Melody Sax</b> Thomann-Modell versus Conn	68
<b>Silverstein Works</b> Wenn Tüffler Blattschrauben bauen	72
<b>Bach Stradivarius</b> Modell „LR190-43B“	78
<b>Yamaha Silent Brass</b> Neue Serie der Übungsdämpfer	82
<b>A. Eastman</b> Neues Trompetenmodell „ETR 520GS“	88
<b>Denis Wick</b> Mundstücke „Ultra“ und „American Classic“	92
<b>Fusion Bags</b> Das kann der Triple Koffer für Trompete	94

## INSIDE

<b>Musikinstrumentenbau</b> Die Berufsfachschule in Ludwigsburg	74
---	----

## BRASS WERKSTATT

<b>Amerikanischer Patient</b> Conn Posaune „48 H“	98
---	----

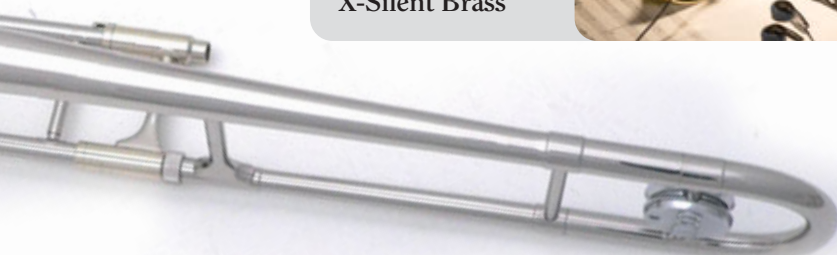
## WISSEN

<b>Musikterminologie</b> Konsonanz und Dissonanz	106
<b>Leser fragen</b> Rüdiger Baldauf antwortet	108

82

**Gut gedämpft**

Yamaha  
X-Silent Brass



[www.expression-instruments.de](http://www.expression-instruments.de)

NORDDEUTSCHLAND

**Manfred Bosse** (Importeur)  
Musikinstrumente GmbH  
48369 Saerbeck  
Tel. +49-(0)25 74-14 17  
manfred-bosse@t-online.de

SÜDDEUTSCHLAND

**Klaus Meggle** e.K.  
68309 Mannheim  
Tel. +49-(0)6 21-72 10 43  
kmeggle@t-online.de